

## ОПИСАНИЕ МЕСТОПОЛОЖЕНИЯ ГРАНИЦ

Публичный сервитут для использования земельных участков в целях размещения сооружения - Воздушная линия №9 подстанция Еманжелинка - Тяга, протяженность 8548 м, напряжение 10кВ, количество опор 137 шт. Инвентарный номер: 3801. Литер: 1Л.

(наименование объекта, местоположение границ которого описано (далее - объект))

## Раздел 1

Сведения об объекте		
№ п/п	Характеристики объекта	Описание характеристик
1	2	3
1	Местоположение объекта	Челябинская область, Еткульский р-н, Березняки п
2	Площадь объекта $\pm$ величина погрешности определения площади ( $P \pm \Delta P$ ), м <sup>2</sup>	28398 $\pm$ 59
3	Иные характеристики объекта	Публичный сервитут установлен с целью размещения объектов электросетевого хозяйства сроком на 49 лет

## Раздел 2

Сведения о местоположении границ объекта					
1. Система координат МСК-74					
2. Сведения о характерных точках границ объекта					
Обозначение характерных точек границ	Координаты, м		Метод определения координат характерной точки	Средняя квадратическая погрешность положения характерной точки (Mt), м	Описание обозначения точки на местности (при наличии)
	X	Y			
1	2	3	4	5	6
1	565323.65	2311587.90	Метод спутниковых геодезических измерений (определений)	0.1	-
2	565298.95	2311585.54	Метод спутниковых геодезических измерений (определений)	0.1	-
3	565329.21	2311551.64	Метод спутниковых геодезических измерений (определений)	0.1	-
4	565373.63	2311500.60	Метод спутниковых геодезических измерений (определений)	0.1	-
5	565352.00	2311436.79	Метод спутниковых геодезических измерений (определений)	0.1	-
6	565328.59	2311366.33	Метод спутниковых геодезических измерений (определений)	0.1	-
7	565305.36	2311296.26	Метод спутниковых геодезических измерений (определений)	0.1	-
8	565280.53	2311221.49	Метод спутниковых геодезических измерений (определений)	0.1	-

Сведения о местоположении границ объекта					
1. Система координат МСК-74					
2. Сведения о характерных точках границ объекта					
Обозначение характерных точек границ	Координаты, м		Метод определения координат характерной точки	Средняя квадратическая погрешность положения характерной точки (Mt), м	Описание обозначения точки на местности (при наличии)
	X	Y			
9	565257.65	2311151.78	Метод спутниковых геодезических измерений (определений)	0.1	-
10	565234.88	2311082.71	Метод спутниковых геодезических измерений (определений)	0.1	-
11	565210.31	2311008.04	Метод спутниковых геодезических измерений (определений)	0.1	-
12	565185.82	2310933.26	Метод спутниковых геодезических измерений (определений)	0.1	-
13	565162.68	2310863.09	Метод спутниковых геодезических измерений (определений)	0.1	-
14	565138.24	2310788.93	Метод спутниковых геодезических измерений (определений)	0.1	-
15	565115.39	2310719.19	Метод спутниковых геодезических измерений (определений)	0.1	-
16	565092.41	2310647.83	Метод спутниковых геодезических измерений (определений)	0.1	-
17	565071.14	2310582.18	Метод спутниковых геодезических измерений (определений)	0.1	-
18	565047.54	2310509.90	Метод спутниковых геодезических измерений (определений)	0.1	-
19	565023.77	2310436.76	Метод спутниковых геодезических измерений (определений)	0.1	-
20	565005.60	2310380.98	Метод спутниковых геодезических измерений (определений)	0.1	-
21	564989.10	2310329.70	Метод спутниковых геодезических измерений (определений)	0.1	-
22	564981.69	2310322.11	Метод спутниковых геодезических	0.1	-

Сведения о местоположении границ объекта					
1. Система координат МСК-74					
2. Сведения о характерных точках границ объекта					
Обозначение характерных точек границ	Координаты, м		Метод определения координат характерной точки	Средняя квадратическая погрешность положения характерной точки (Mt), м	Описание обозначения точки на местности (при наличии)
	X	Y			
			измерений (определений)		
23	564958.89	2310322.08	Метод спутниковых геодезических измерений (определений)	0.1	-
24	564958.62	2310301.92	Метод спутниковых геодезических измерений (определений)	0.1	-
25	564990.23	2310302.25	Метод спутниковых геодезических измерений (определений)	0.1	-
26	565006.70	2310319.10	Метод спутниковых геодезических измерений (определений)	0.1	-
27	565024.62	2310374.82	Метод спутниковых геодезических измерений (определений)	0.1	-
28	565042.79	2310430.58	Метод спутниковых геодезических измерений (определений)	0.1	-
29	565066.56	2310503.70	Метод спутниковых геодезических измерений (определений)	0.1	-
30	565090.16	2310576.00	Метод спутниковых геодезических измерений (определений)	0.1	-
31	565111.45	2310641.69	Метод спутниковых геодезических измерений (определений)	0.1	-
32	565134.41	2310713.01	Метод спутниковых геодезических измерений (определений)	0.1	-
33	565157.24	2310782.69	Метод спутниковых геодезических измерений (определений)	0.1	-
34	565181.68	2310856.83	Метод спутниковых геодезических измерений (определений)	0.1	-
35	565204.82	2310927.02	Метод спутниковых геодезических измерений (определений)	0.1	-

Сведения о местоположении границ объекта					
1. Система координат МСК-74					
2. Сведения о характерных точках границ объекта					
Обозначение характерных точек границ	Координаты, м		Метод определения координат характерной точки	Средняя квадратическая погрешность положения характерной точки (Mt), м	Описание обозначения точки на местности (при наличии)
	X	Y			
36	565229.31	2311001.80	Метод спутниковых геодезических измерений (определений)	0.1	-
37	565253.88	2311076.45	Метод спутниковых геодезических измерений (определений)	0.1	-
38	565276.65	2311145.54	Метод спутниковых геодезических измерений (определений)	0.1	-
39	565299.53	2311215.21	Метод спутниковых геодезических измерений (определений)	0.1	-
40	565324.34	2311289.96	Метод спутниковых геодезических измерений (определений)	0.1	-
41	565347.57	2311360.03	Метод спутниковых геодезических измерений (определений)	0.1	-
42	565370.96	2311430.43	Метод спутниковых геодезических измерений (определений)	0.1	-
43	565390.06	2311486.79	Метод спутниковых геодезических измерений (определений)	0.1	-
44	565406.03	2311474.48	Метод спутниковых геодезических измерений (определений)	0.1	-
45	565417.43	2311492.26	Метод спутниковых геодезических измерений (определений)	0.1	-
46	565391.73	2311510.26	Метод спутниковых геодезических измерений (определений)	0.1	-
47	565344.21	2311564.86	Метод спутниковых геодезических измерений (определений)	0.1	-
1	565323.65	2311587.90	Метод спутниковых геодезических измерений (определений)	0.1	-

3. Сведения о характерных точках части (частей) границы объекта					
Обозначение характерных точек части границы	Координаты, м		Метод определения координат характерной точки	Средняя квадратическая погрешность положения характерной точки (Mt), м	Описание обозначения точки на местности (при наличии)
	X	Y			
1	2	3	4	5	6
-	-	-	-	-	-

Раздел 3

Сведения о местоположении измененных (уточненных) границ объекта							
1. Система координат МСК-74							
2. Сведения о характерных точках границ объекта							
Обозначение характерных точек границ	Существующие координаты, м		Измененные (уточненные) координаты, м		Метод определения координат характерной точки	Средняя квадратическая погрешность положения характерной точки (Mt), м	Описание обозначения точки на местности (при наличии)
	X	Y	X	Y			
1	2	3	4	5	6	7	8
-	-	-	-	-	-	-	-
3. Сведения о характерных точках части (частей) границы объекта							
Обозначение характерных точек части границы	Существующие координаты, м		Измененные (уточненные) координаты, м		Метод определения координат характерной точки	Средняя квадратическая погрешность положения характерной точки (Mt), м	Описание обозначения точки на местности (при наличии)
	X	Y	X	Y			
1	2	3	4	5	6	7	8
-	-	-	-	-	-	-	-

План границ объекта

Обзорная схема границ ЗОУИТ



Масштаб 1:9529

Используемые условные знаки и обозначения:



Характерная точка границы объекта



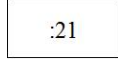
Надписи номеров характерных точек границы объекта



граница публичного сервитута



граница земельного участка, установленная в соответствии с требованиями федерального законодательства, включенная в ЕГРН



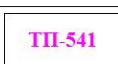
кадастровый номер земельного участка, сведения о котором имеются в ЕГРН



граница кадастрового квартала

74:06:0107003

номер кадастрового квартала



местоположение (ориентир)

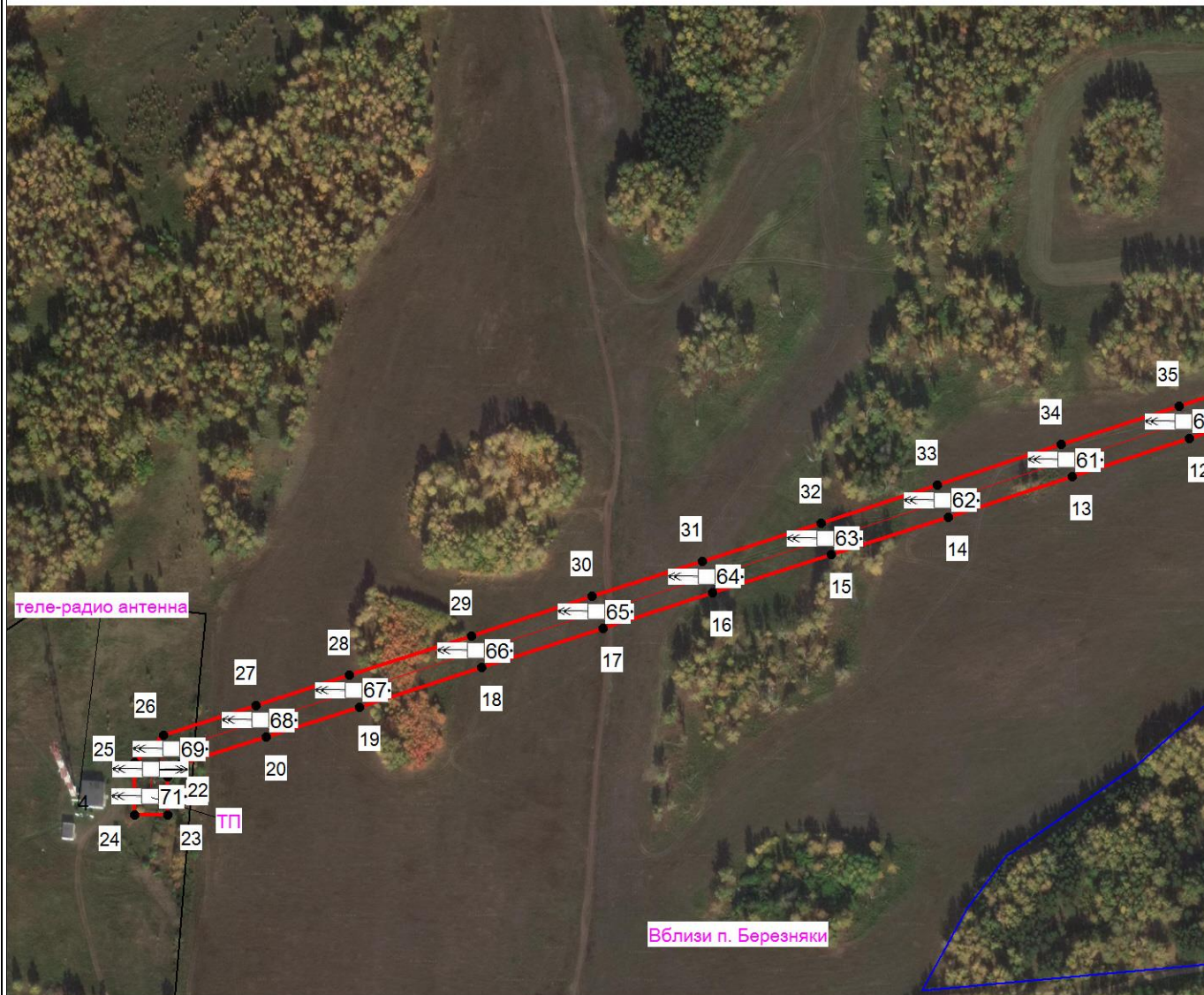
Подпись



Морева М. О.

Дата 21 сентября 2021 г.

Место для оттиска печати (при наличии) лица, составившего описание местоположения границ объекта



Масштаб 1:4000

Используемые условные знаки и обозначения:

Условные обозначения представлены на листе 6

Подпись

Морева М. О.

Дата 21 сентября 2021 г.

Место для отписки подати (при наличии) лица, составившего описание местоположения границ объекта





Раздел 4

План границ объекта

Выносной лист № 2



Масштаб 1:4000

Используемые условные знаки и обозначения:

Условные обозначения представлены на листе 6

Подпись

Морева М. О.

Дата 21 сентября 2021 г.

Место для оттиска печати (при наличии) лица, составившего описание местоположения границ объекта

